



# ΕΘΝΙΚΟ ΜΕΤΣΟΒΙΟ ΠΟΛΥΤΕΧΝΕΙΟ

## ΚΕΝΤΡΟ ΔΙΚΤΥΩΝ - ΚΕΔ

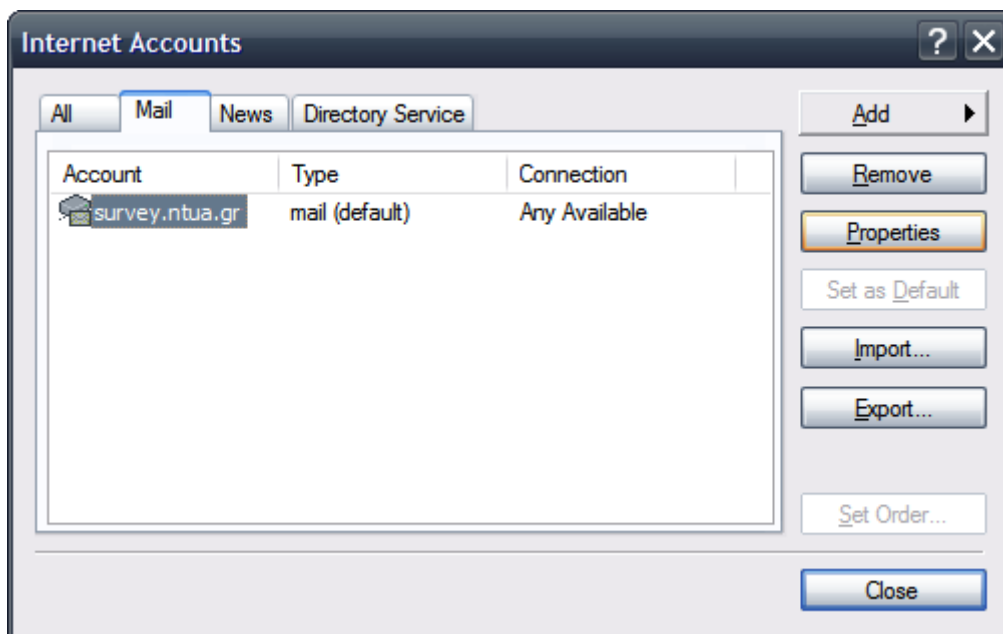
Ηρώων Πολυτεχνείου 9, Ζωγράφου, 157 80 Αθήνα, Τηλ.: 210.7721865, Fax: 210.7721866  
E-mail: nmc@ntua.gr, URL: <http://www.noc.ntua.gr>

### Οδηγίες αλλαγής ρυθμίσεων για το Microsoft Outlook Express

Ακολουθούν συνοπτικές οδηγίες για τις αλλαγές στις ρυθμίσεις του Microsoft Outlook Express που απαιτούνται για την ομαλή λειτουργία του λογαριασμού σας μετά την μετάβαση στο νέο σύστημα ηλεκτρονικού ταχυδρομείου (βλ. <http://www.noc.ntua.gr/survey-mail> ).

#### ΒΗΜΑ 1

Από το μενού επιλέγετε **Tools** → **Accounts** → **Mail**. Επιλέγετε τη θυρίδα σας στο [survey.ntua.gr](http://survey.ntua.gr) και πατάτε το **Properties**.

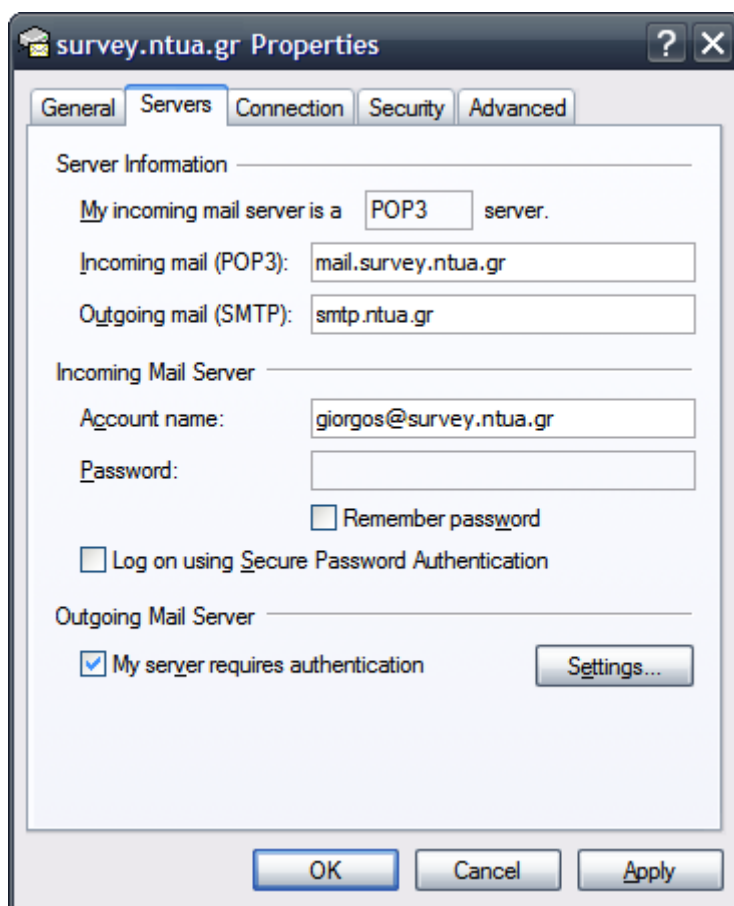


## ΒΗΜΑ 2

---

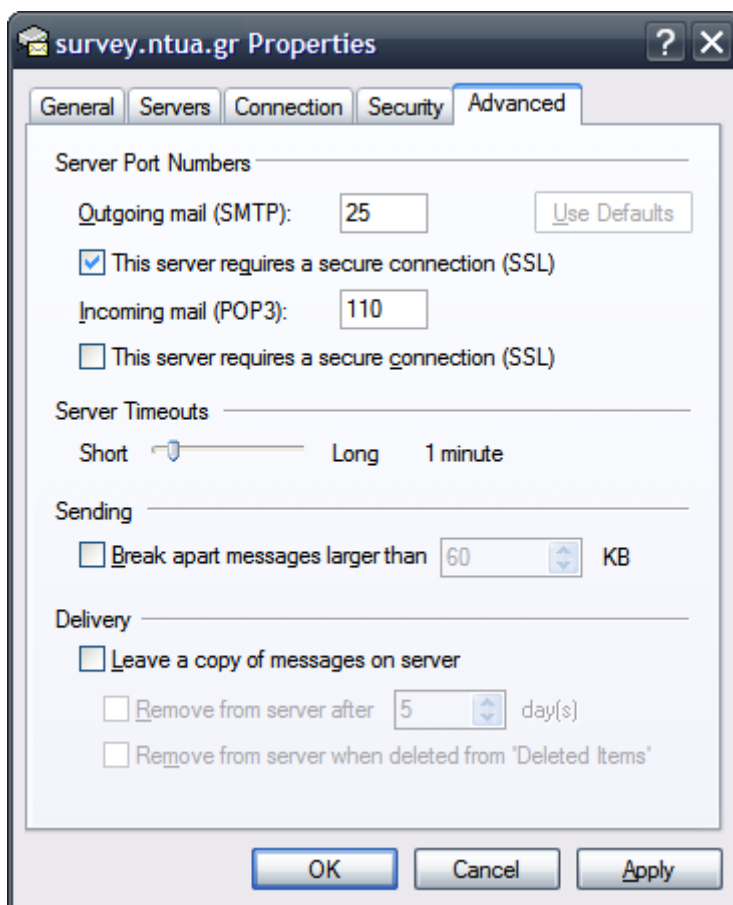
Στη συνέχεια επιλέγετε την κάρτα **Servers** και κάνετε τις ακόλουθες αλλαγές:

1. ορίζετε ως **Incoming mail (POP3 ή IMAP)** το **mail.survey.ntua.gr**.
2. ορίζετε ως **Account name** την **πλήρη** ηλεκτρονική σας διεύθυνση, για παράδειγμα **giorgos@survey.ntua.gr**.
3. ορίζετε ως **Outgoing Server (SMTP)** το **smtp.ntua.gr**.
4. ενεργοποιείτε την επιλογή **My server requires authentication** για τον Outgoing Mail Server.



## ΒΗΜΑ 3

Ακολουθως επιλέγετε το **Advanced** και ενεργοποιείτε την επιλογή **This server requires a secure connection (SSL)** για το Outgoing mail (SMTP):



## ΒΗΜΑ 4

Η υπηρεσία Ηλεκτρονικού Ταχυδρομείου χρησιμοποιεί ψηφιακά πιστοποιητικά για την κρυπτογράφηση των συνδέσεων μεταξύ του προσωπικού σας υπολογιστή και των εξυπηρετητών της υπηρεσίας. Με τον τρόπο αυτό διασφαλίζεται η ασφάλεια και το απόρρητο της επικοινωνίας. Τα πιστοποιητικά εκδίδονται από την επίσημη Αρχή Πιστοποίησης του ΕΜΠ (ca.ntua.gr).

Εάν δεν έχετε εγκαταστήσει ήδη στο σύστημά σας τα πιστοποιητικά της Αρχής Πιστοποίησης θα πρέπει να προχωρήσετε στην εγκατάστασή τους για να αποφύγετε τυχόν προειδοποιητικά μηνύματα μη αναγνώρισης των πιστοποιητικών που εκδίδει.

Αναλυτικές οδηγίες για τη διαδικασία εγκατάστασης των πιστοποιητικών της Αρχής Πιστοποίησης του ΕΜΠ θα βρείτε στη σελίδα <http://www.ntua.gr/certificates>:

The screenshot shows a Mozilla Firefox browser window displaying the website <http://www.noc.ntua.gr>. The page title is "Εισαγωγή πιστοποιητικών Αρχής Πιστοποίησης (Α.Π.) στον Η/Υ σας". The page content includes sections for KEΔ, ΔΙΚΤΥΟ, ΥΠΗΡΕΣΙΕΣ, HELP, ΑΝΑΖΗΤΗΣΗ, ΔΙΚΤΥΑΚΟΙ ΤΟΠΟΙ, ΑΝΑΚΟΙΝΩΣΕΙΣ, and ΕΡΓΑΛΕΙΑ.

**ΚΕΔ**

- Ρόλος του ΚΕΔ
- Οργανόγραμμα
- Προσωπικό
- Ανάπτυξη Υπηρεσιών
- Χρηματοδοτούμενα Έργα
- Επικοινωνία

**ΔΙΚΤΥΟ**

- Γενική Περιγραφή
- Δίκτυο Δεδομένων
- Δίκτυο Φωνής

**ΥΠΗΡΕΣΙΕΣ**

- Δικτύου Δεδομένων
- Δικτύου Φωνής
- Στατιστικά

**HELP**

- Υποστήριξη Χρηστών
- Εκπαίδευση - Ενημέρωση
- Προστασία από Ιούς
- Ανεπιθύμητα e-mail
- FAQ
- Sitemap

**ΑΝΑΖΗΤΗΣΗ**

**ΔΙΚΤΥΑΚΟΙ ΤΟΠΟΙ**

**Εισαγωγή πιστοποιητικών Αρχής Πιστοποίησης (Α.Π.) στον Η/Υ σας**

Τελευταία ενημέρωση : 2006-11-22

Μέσα από αυτή τη σελίδα είναι διαθέσιμα τα πιστοποιητικά της Αρχής Πιστοποίησης του ΚΕΔ - ΕΜΠ. Για να μπορείτε να επικοινωνείτε με ασφάλεια με τους χρήστες της Υποδομής Δημόσιου Κλειδιού πρέπει να εισάγετε στον web browser (π.χ. Internet Explorer, Mozilla Firefox) και mail client (π.χ. Outlook, Mozilla Thunderbird) που χρησιμοποιείτε όλα τα πιστοποιητικά της Α.Π. Η εγκατάσταση μπορεί να γίνει με έναν από τους δύο παρακάτω τρόπους:

1. Αυτοματοποιημένη εγκατάσταση με χρήση της εφαρμογής **NTUA\_CERT\_INSTALLER.exe** (για συστήματα Windows).
2. Εγκατάσταση ανάλογα με τις οδηγίες του κατασκευαστή του web browser και mail client που χρησιμοποιείτε. Τα πιστοποιητικά της Α.Π. διατίθενται από τους παρακάτω δύο συνδέσμους:
  - ο [ROOT-NTUA-Πιστοποιητικό Α.Π. σε μορφή CRT](#)
  - ο [Πιστοποιητικό Α.Π. σε μορφή CRT](#)

Λεπτομέρειες εγκατάστασης (σε περίπτωση εγκατάστασης με τον δεύτερο τρόπο):

- ο [για εφαρμογές Microsoft](#)
- ο [για τον Mozilla Firefox](#)
- ο [για τον Mozilla Thunderbird](#)
- ο [για την Opera](#)

**ΑΝΑΚΟΙΝΩΣΕΙΣ**

- Διακοπή υδροδότησης του νέου κτιρίου Ηλεκτρολόγων (Μαί 16, 2008)
- Διακοπή ρεύματος στο Κτήριο Φυσικής (Μαί 07, 2008)
- Σεμινάριο Καθηγητών Πληροφορικής στη Δ/νση Δευτεροβάθμιας Εκπαίδευσης Πειραιά (Απρ 09, 2008)
- Σεμινάριο Καθηγητών Πληροφορικής στη Δ/νση Δευτεροβάθμιας Εκπαίδευσης Δ Αθήνας (Απρ 09, 2008)
- Σεμινάριο Καθηγητών Πληροφορικής στη Δ/νση Δευτεροβάθμιας Εκπαίδευσης Β Αθήνας (Απρ 09, 2008)
- Νέο εργαλείο αποθήκευσης μαθημάτων για την πλατφόρμα ασύγχρονης τηλεκατάρτισης mycourses.ntua.gr (Φεβ 22, 2008)

**ΕΡΓΑΛΕΙΑ**

- Looking Glass
- Remote TRACEROUTE
- WHOIS Query
- DNS Test
- RFC Search Engine

## ΠΛΗΡΟΦΟΡΙΕΣ – ΥΠΟΣΤΗΡΙΞΗ ΧΡΗΣΤΩΝ

Για περισσότερες πληροφορίες ή βοήθεια μπορείτε να απευθύνεστε στην υπηρεσία Τεχνικής Υποστήριξης (helpdesk) του Κέντρου Δικτύων, το οποίο λειτουργεί από Δευτέρα έως Παρασκευή (9:00 πμ - 21:00 μμ) μέσω τηλεφώνου στο **210 772 1861**, μέσω ηλεκτρονικού ταχυδρομείου στη διεύθυνση [help-data@noc.ntua.gr](mailto:help-data@noc.ntua.gr) ή από κοντά στα γραφεία του Κέντρου Δικτύων.