



ΕΘΝΙΚΟ ΜΕΤΣΟΒΙΟ ΠΟΛΥΤΕΧΝΕΙΟ

ΚΕΝΤΡΟ ΔΙΚΤΥΩΝ - ΚΕΔ

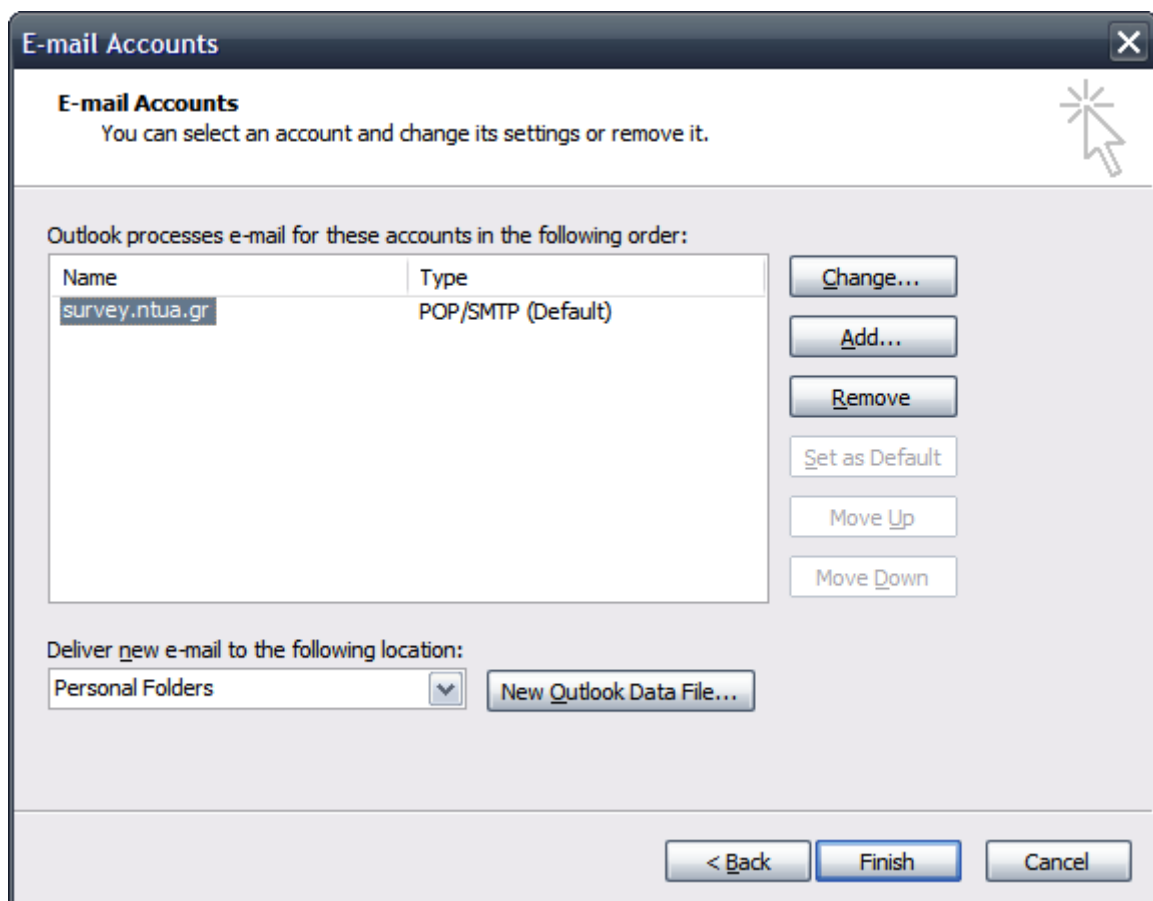
Ηρώων Πολυτεχνείου 9, Ζωγράφου, 157 80 Αθήνα, Τηλ.: 210.7721865, Fax: 210.7721866
E-mail: nmc@ntua.gr, URL: <http://www.noc.ntua.gr>

Οδηγίες αλλαγής ρυθμίσεων για το Microsoft Outlook

Ακολουθούν συνοπτικές οδηγίες για τις αλλαγές στις ρυθμίσεις του Microsoft Outlook που απαιτούνται για την ομαλή λειτουργία του λογαριασμού σας μετά την μετάβαση στο νέο σύστημα ηλεκτρονικού ταχυδρομείου (βλ. <http://www.noc.ntua.gr/survey-mail>).

ΒΗΜΑ 1

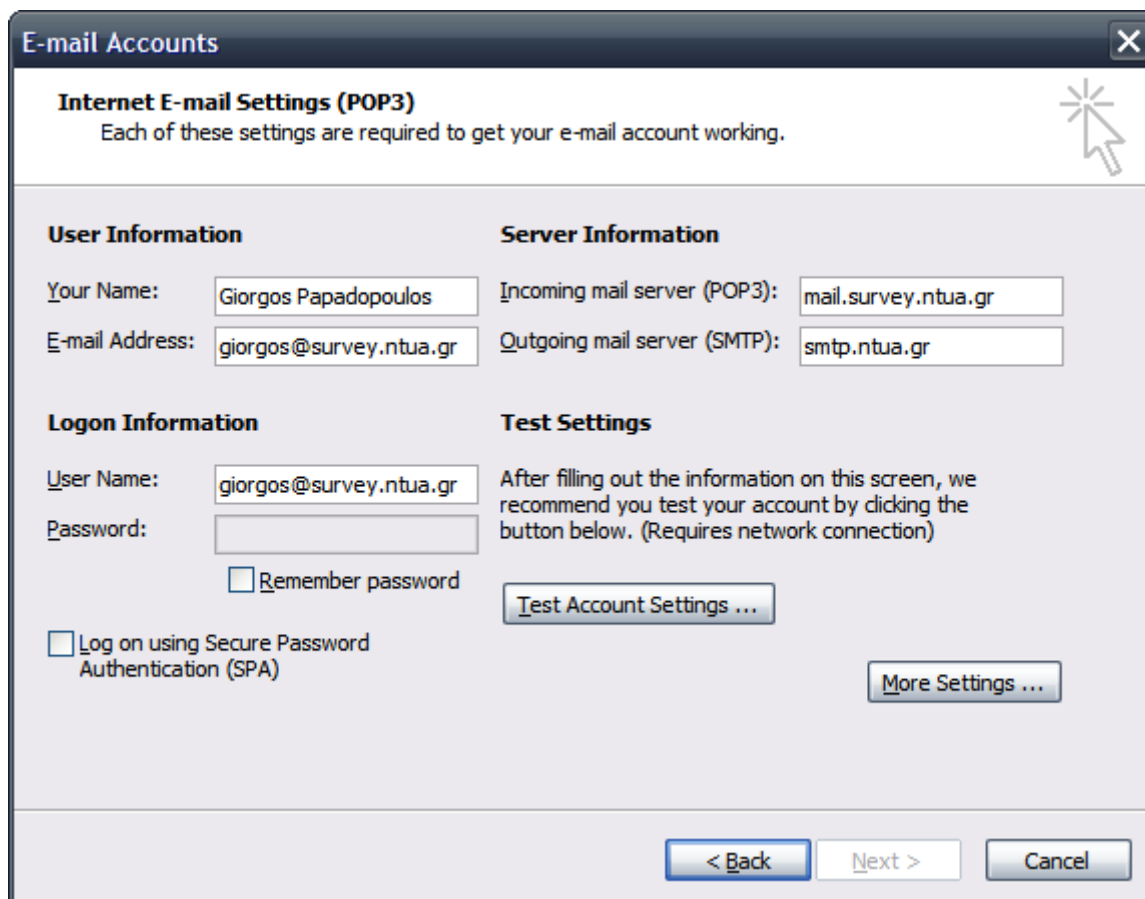
Από το μενού επιλέγετε **Tools** → **Email Accounts** → **View or change existing e-mail accounts**. Επιλέγετε τη θυρίδα σας στο survey.ntua.gr και πατάτε το **Change**.



ΒΗΜΑ 2

Στη συνέχεια επιλέγετε την κάρτα **Servers** και κάνετε τις ακόλουθες αλλαγές:

1. ορίζετε ως **Incoming mail (POP3 ή IMAP)** το **mail.survey.ntua.gr**.
2. ορίζετε ως **User Name** την **πλήρη** ηλεκτρονική σας διεύθυνση, για παράδειγμα **giorgos@survey.ntua.gr**.
3. ορίζετε ως **Outgoing mail server (SMTP)** το **smtp.ntua.gr**.



The screenshot shows a window titled "E-mail Accounts" with a close button (X) in the top right corner. Below the title bar, the text "Internet E-mail Settings (POP3)" is displayed, followed by the instruction "Each of these settings are required to get your e-mail account working." A mouse cursor is pointing at a star icon in the top right corner of the main content area.

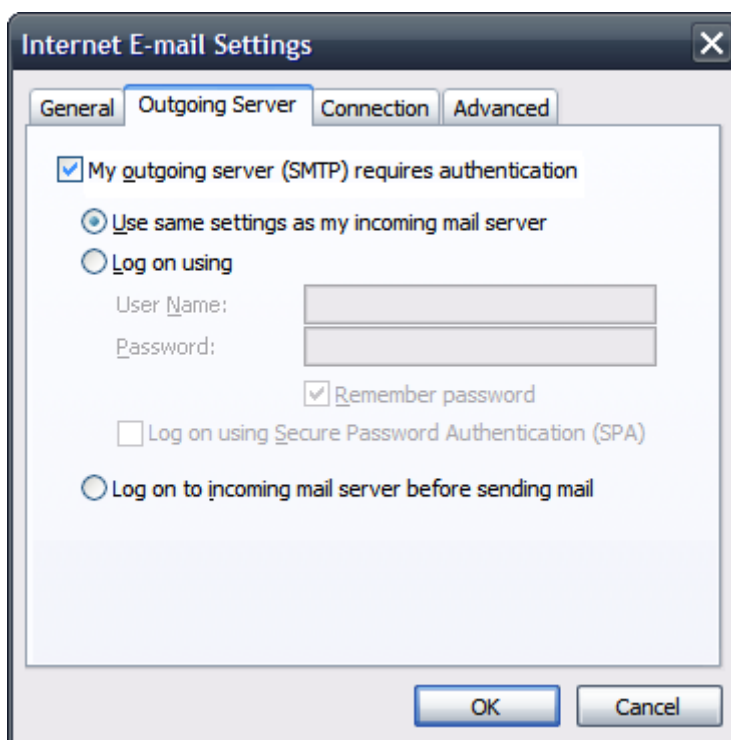
The settings are organized into four sections:

- User Information:** "Your Name:" field contains "Giorgos Papadopoulos"; "E-mail Address:" field contains "giorgos@survey.ntua.gr".
- Server Information:** "Incoming mail server (POP3):" field contains "mail.survey.ntua.gr"; "Outgoing mail server (SMTP):" field contains "smtp.ntua.gr".
- Logon Information:** "User Name:" field contains "giorgos@survey.ntua.gr"; "Password:" field is empty; there is an unchecked checkbox for "Remember password" and another unchecked checkbox for "Log on using Secure Password Authentication (SPA)".
- Test Settings:** A text block reads: "After filling out the information on this screen, we recommend you test your account by clicking the button below. (Requires network connection)". Below this text is a button labeled "Test Account Settings ...".

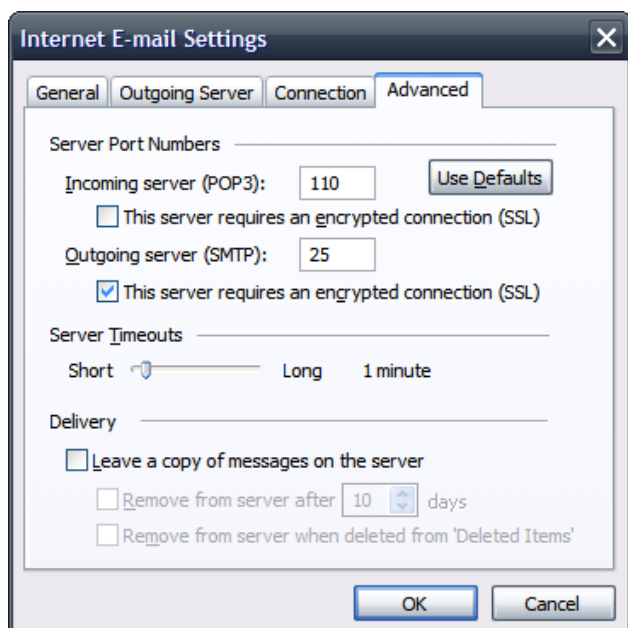
At the bottom right of the main content area, there is a button labeled "More Settings ...". At the bottom of the window, there are three buttons: "< Back", "Next >", and "Cancel".

ΒΗΜΑ 3

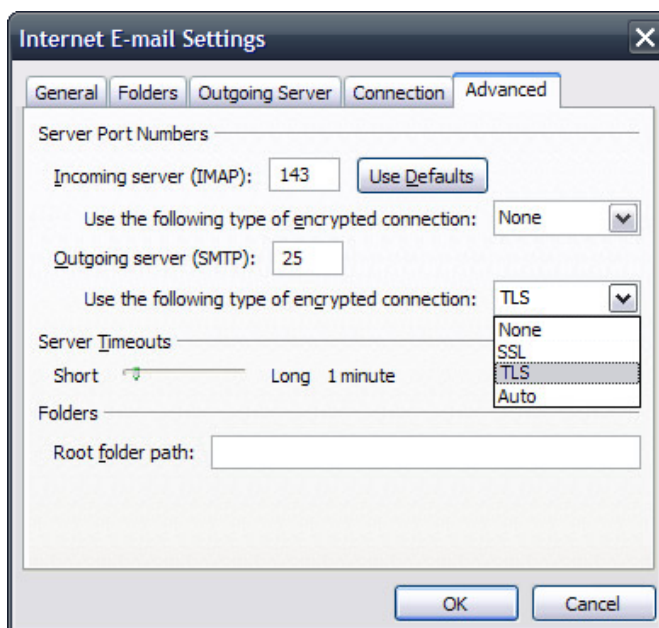
Ακολούθως πατάτε στο **More Setting**, επιλέγετε την κάρτα **Outgoing Server** και ενεργοποιείτε την επιλογή **My outgoing server (SMTP) requires authentication**:



Τέλος, επιλέγετε την κάρτα **Advanced** και ενεργοποιείτε την επιλογή **This server requires an encrypted connection (SSL)** για τον Outgoing server (SMTP). **Σημείωση**, αν έχετε Outlook 2007 επιλέγετε την τιμή **TLS** στη ρύθμιση **Use the following type of encrypted connection** για τον Outgoing server (SMTP):



Outlook 2000/2003



Outlook 2007

ΒΗΜΑ 4

Η υπηρεσία Ηλεκτρονικού Ταχυδρομείου χρησιμοποιεί ψηφιακά πιστοποιητικά για την κρυπτογράφηση των συνδέσεων μεταξύ του προσωπικού σας υπολογιστή και των εξυπηρετητών της υπηρεσίας. Με τον τρόπο αυτό διασφαλίζεται η ασφάλεια και το απόρρητο της επικοινωνίας. Τα πιστοποιητικά εκδίδονται από την επίσημη Αρχή Πιστοποίησης του ΕΜΠ (ca.ntua.gr).

Εάν δεν έχετε εγκαταστήσει ήδη στο σύστημά σας τα πιστοποιητικά της Αρχής Πιστοποίησης θα πρέπει να προχωρήσετε στην εγκατάστασή τους για να αποφύγετε τυχόν προειδοποιητικά μηνύματα μη αναγνώρισης των πιστοποιητικών που εκδίδει.

Αναλυτικές οδηγίες για τη διαδικασία εγκατάστασης των πιστοποιητικών της Αρχής Πιστοποίησης του ΕΜΠ θα βρείτε στη σελίδα <http://www.ntua.gr/certificates>:

KENTRO ΔΙΚΤΥΩΝ Ε.Μ.Π. :: Χτίζοντας το Ακαδημαϊκό Δίκτυο - Mozilla Firefox

File Edit View History Bookmarks Tools Help http://www.noc.ntua.gr/index.php?module=ContentExpress&func=display W - Wikipedia (en)

noc.NTUA.GR

Κεντρική Ανακοινώσεις Βοήθεια English XML

ΚΕΔ

- Ρόλος του ΚΕΔ
- Οργανόγραμμα
- Προσωπικό
- Ανάπτυξη Υπηρεσιών
- Χρηματοδοτούμενα Έργα
- Επικοινωνία

ΔΙΚΤΥΟ

- Γενική Περιγραφή
- Δίκτυο Δεδομένων
- Δίκτυο Φωνής

ΥΠΗΡΕΣΙΕΣ

- Δικτύου Δεδομένων
- Δικτύου Φωνής
- Στατιστικά

HELP

- Υποστήριξη Χρηστών
- Εκπαίδευση - Ενημέρωση
- Προστασία από Ιούς
- Ανεπιθύμητα e-mail
- FAQ
- Sitemap

ΑΝΑΖΗΤΗΣΗ

Αναζήτηση

ΔΙΚΤΥΑΚΟΙ ΤΟΠΟΙ

Εισαγωγή πιστοποιητικών Αρχής Πιστοποίησης (Α.Π.) στον Η/Υ σας

Τελευταία ενημέρωση : 2006-11-22

Μέσα από αυτή τη σελίδα είναι διαθέσιμα τα πιστοποιητικά της Αρχής Πιστοποίησης του ΚΕΔ - ΕΜΠ. Για να μπορείτε να επικοινωνείτε με ασφάλεια με τους χρήστες της Υποδομής Δημόσιου Κλειδιού πρέπει να εισάγετε στον web browser (π.χ. Internet Explorer, Mozilla Firefox) και mail client (π.χ. Outlook, Mozilla Thunderbird) που χρησιμοποιείτε όλα τα πιστοποιητικά της Α.Π. Η εγκατάσταση μπορεί να γίνει με έναν από τους δύο παρακάτω τρόπους:

1. Αυτοματοποιημένη εγκατάσταση με χρήση της εφαρμογής **NTUA_CERT_INSTALLER.exe** (για συστήματα Windows).
2. Εγκατάσταση ανάλογα με τις οδηγίες του κατασκευαστή του web browser και mail client που χρησιμοποιείτε. Τα πιστοποιητικά της Α.Π. διατίθενται από τους παρακάτω δύο συνδέσμους:
 - ο [ROOT-NTUA-Πιστοποιητικό Α.Π. σε μορφή CRT](#)
 - ο [Πιστοποιητικό Α.Π. σε μορφή CRT](#)

Λεπτομέρειες εγκατάστασης (σε περίπτωση εγκατάστασης με τον δεύτερο τρόπο):

- ο [για εφαρμογές Microsoft](#)
- ο [για τον Mozilla Firefox](#)
- ο [για τον Mozilla Thunderbird](#)
- ο [για την Opera](#)

ΑΝΑΚΟΙΝΩΣΕΙΣ

- Διακοπή υδροδότησης του νέου κτιρίου Ηλεκτρολόγων (Μαί 16, 2008)
- Διακοπή ρεύματος στο Κτήριο Φυσικής (Μαί 07, 2008)
- Σεμινάριο Καθηγητών Πληροφορικής στη Δ/νση Δευτεροβάθμιας Εκπαίδευσης Πειραιά (Απρ 09, 2008)
- Σεμινάριο Καθηγητών Πληροφορικής στη Δ/νση Δευτεροβάθμιας Εκπαίδευσης Δ Αθήνας (Απρ 09, 2008)
- Σεμινάριο Καθηγητών Πληροφορικής στη Δ/νση Δευτεροβάθμιας Εκπαίδευσης Β Αθήνας (Απρ 09, 2008)
- Νέο εργαλείο αποθήκευσης μαθημάτων για την πλατφόρμα ασύγχρονης τηλεεκπαίδευσης mycourses.ntua.gr (Φεβ 22, 2008)

ΕΡΓΑΛΕΙΑ

- Looking Glass
- Remote TRACEROUTE
- WHOIS Query
- DNS Test
- RFC Search Engine

ΠΛΗΡΟΦΟΡΙΕΣ – ΥΠΟΣΤΗΡΙΞΗ ΧΡΗΣΤΩΝ

Για περισσότερες πληροφορίες ή βοήθεια μπορείτε να απευθύνεστε στην υπηρεσία Τεχνικής Υποστήριξης (helpdesk) του Κέντρου Δικτύων, το οποίο λειτουργεί από Δευτέρα έως Παρασκευή (9:00 πμ - 21:00 μμ) μέσω τηλεφώνου στο **210 772 1861**, μέσω ηλεκτρονικού ταχυδρομείου στη διεύθυνση help-data@noc.ntua.gr ή από κοντά στα γραφεία του Κέντρου Δικτύων.