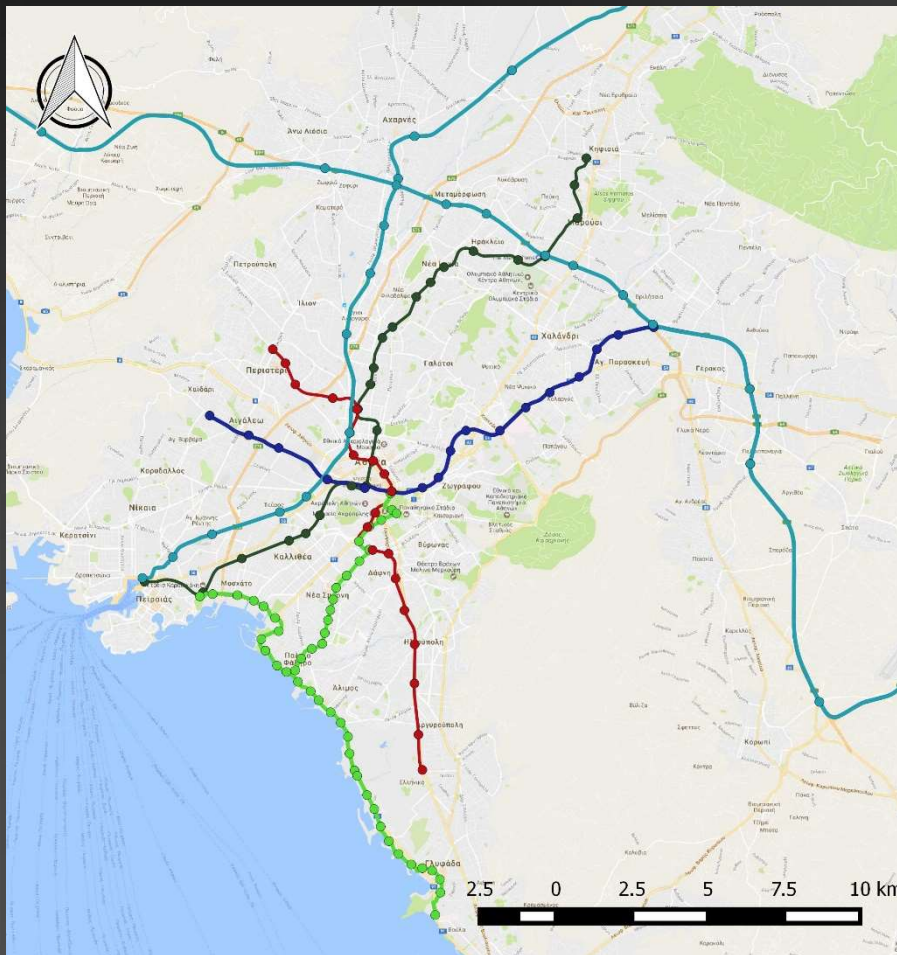


Εθνικό Μετσόβιο Πολυτεχνείο
Σχολή Αγρονόμων και Τοπογράφων Μηχανικών
Μηχανικών Γεωπληροφορικής
Τομέας Γεωγραφίας και Περιφερειακού Σχεδιασμού
Μονάδα Βιώσιμης Κινητικότητας

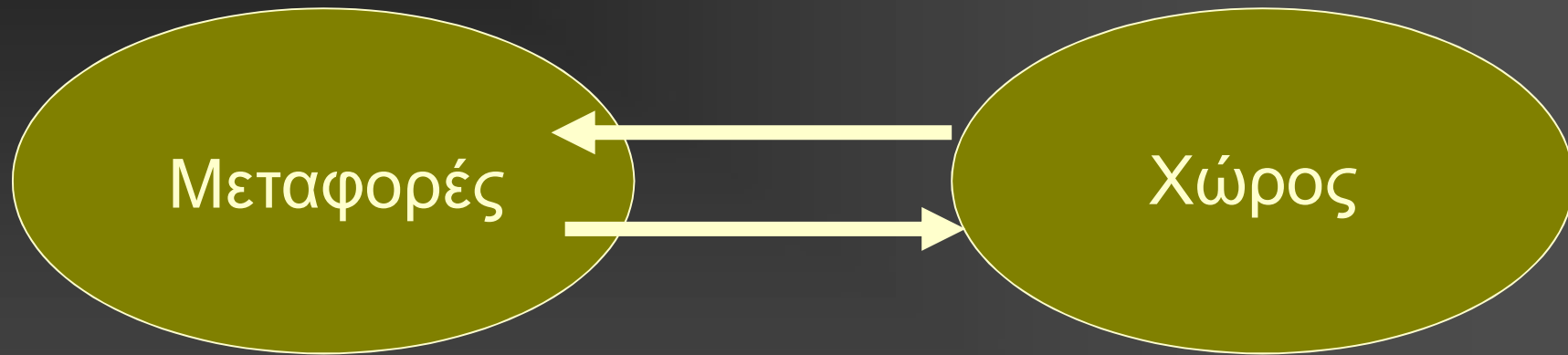


Γεωγραφία των Μεταφορών



Διδάσκων:
Κωνσταντίνος Αθανασόπουλος
Μέλος Ε.ΔΙ.Π.

Μεταφορές και Χώρος



Περπάτημα
Άμαξες
Τρένα
Αυτοκίνητο
Ποδήλατο
Αεροπλάνα
Αυτοκίνητα Χωρίς Οδηγό

Ανάγλυφο
Υδάτινο στοιχείο
Οικισμοί
Χρήσεις Γης
Υποδομές

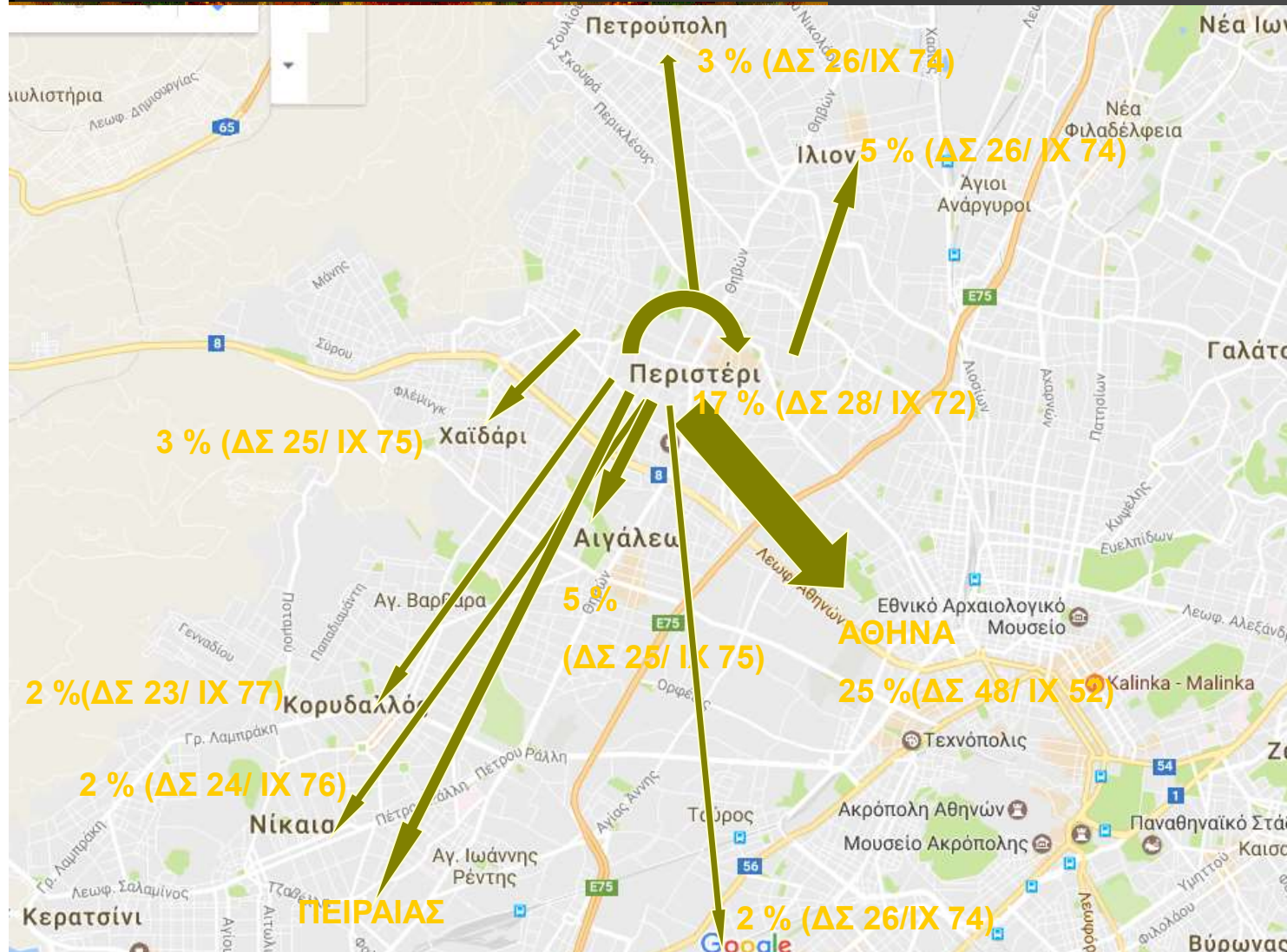
Περπάτημα γεωγραφία



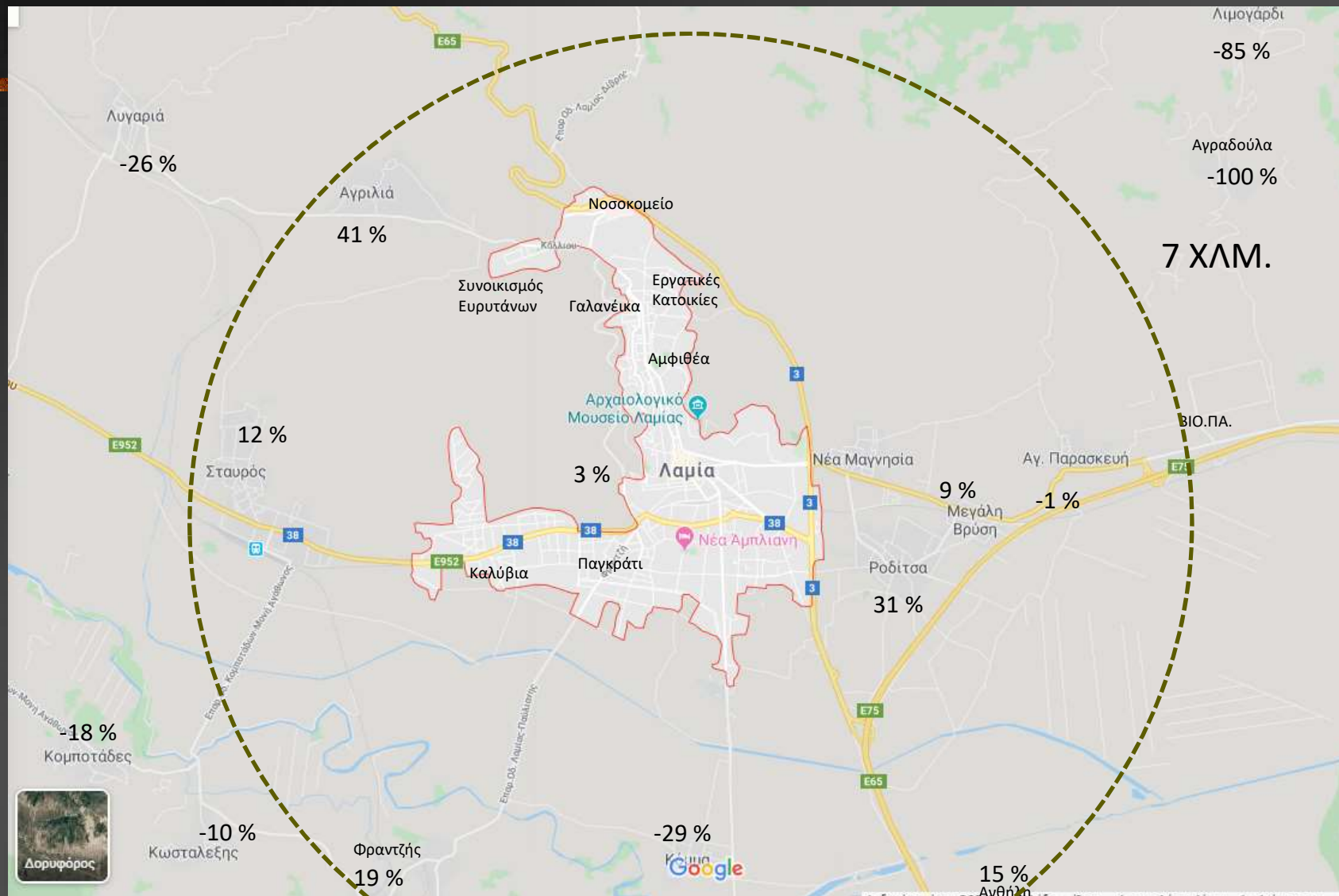
Αλληλεπίδραση χρήσεων γης - μεταφορών



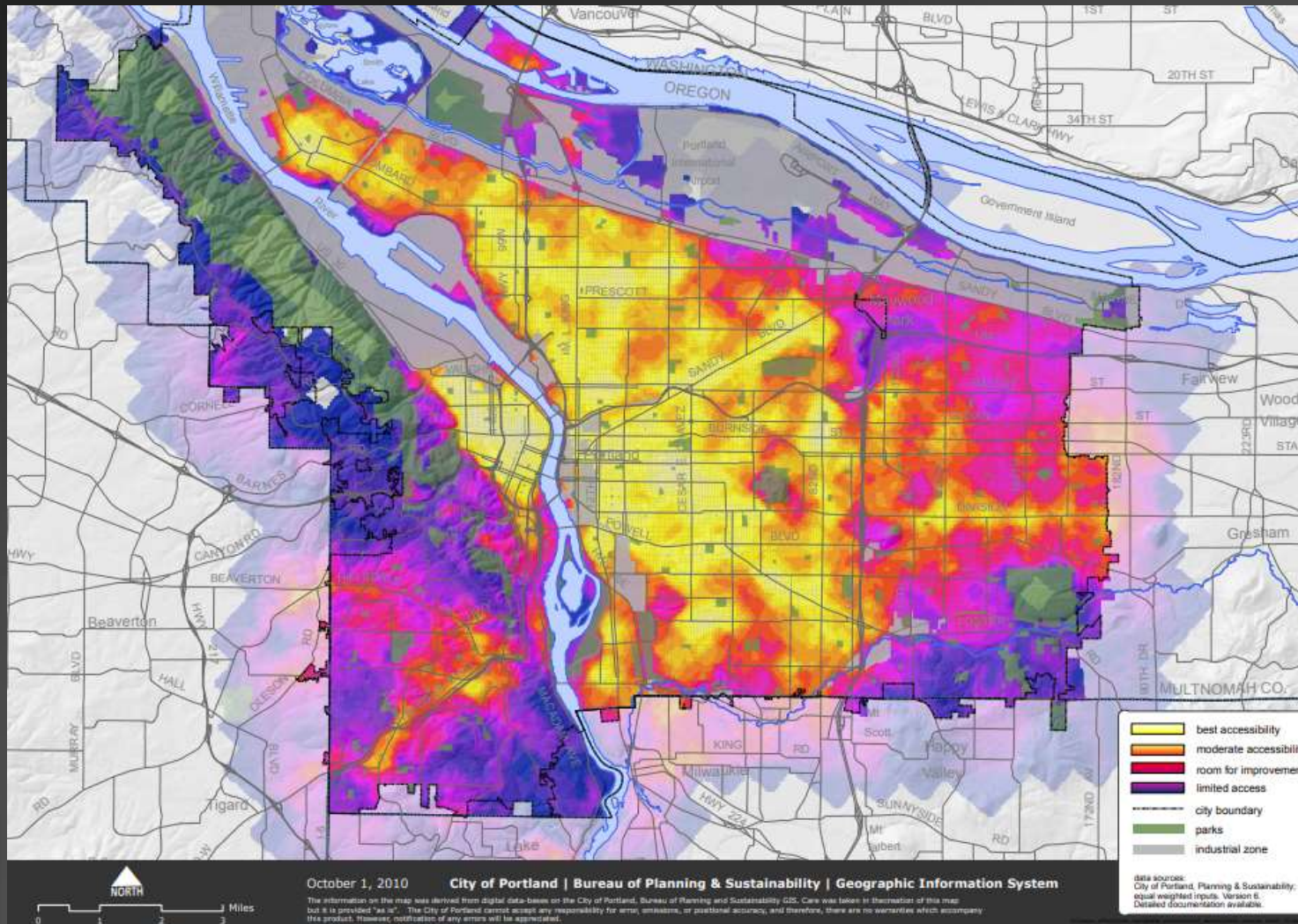
Γεωγραφία των Μετακινήσεων



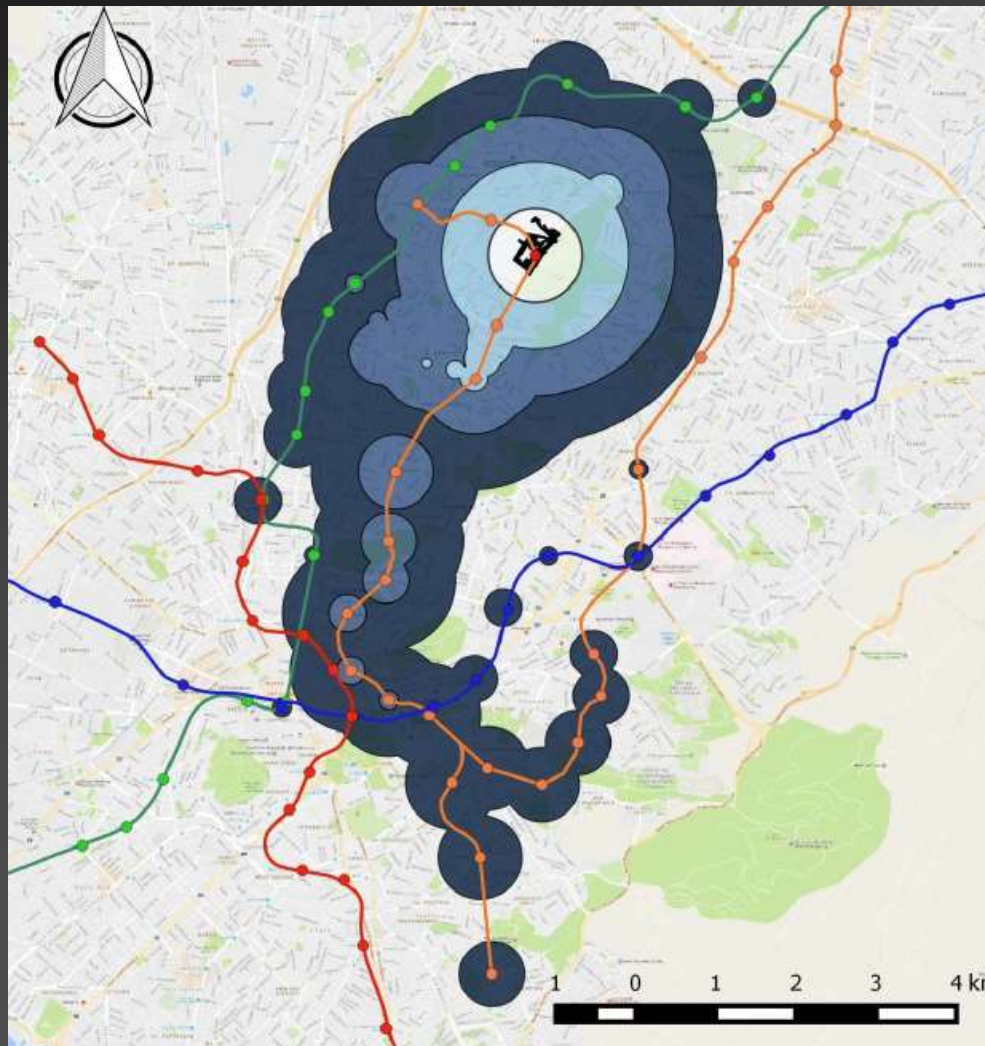
ΕΜΒΕΛΕΙΑ ΜΕΣΩΝ ΜΕΤΑΚΙΝΗΣΗΣ ΚΑΙ ΧΩΡΙΚΗ ΑΝΑΠΤΥΞΗ



Ανάλυση περπατησιμότητας, ποδηλατισιμότητας

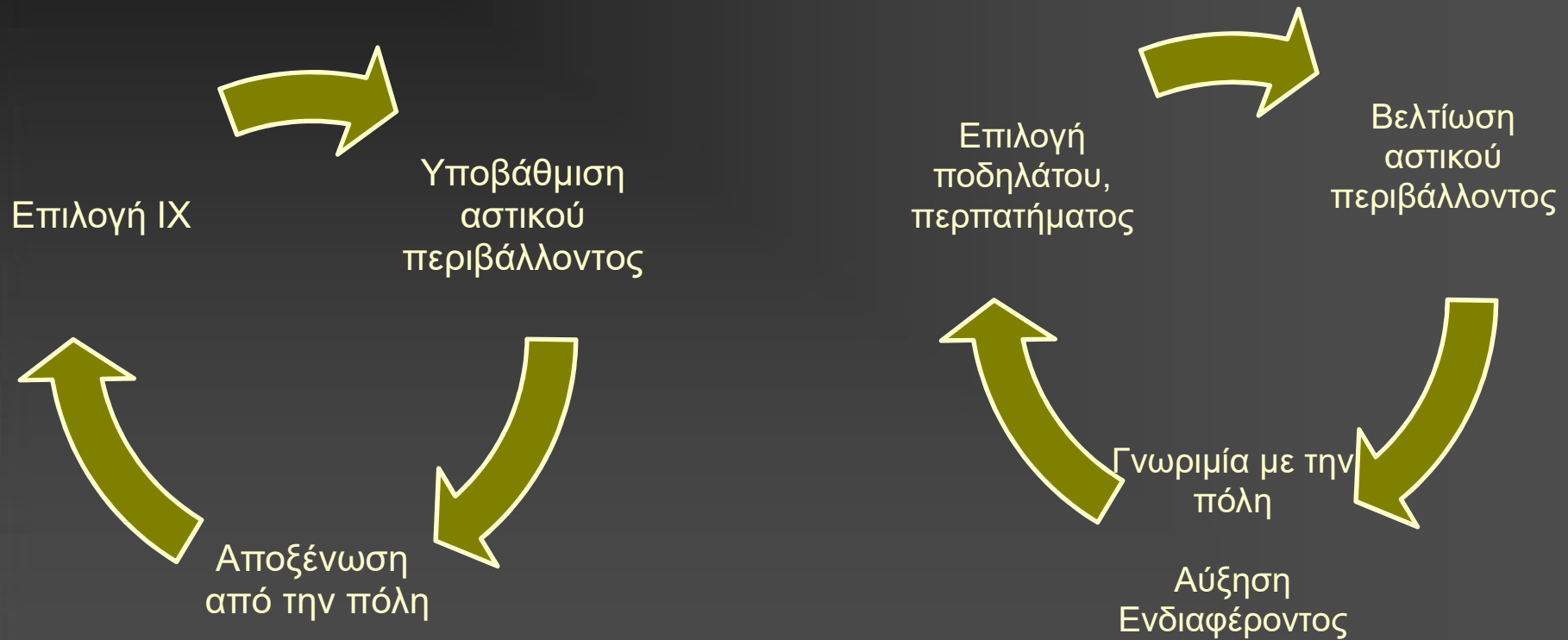


Ανάλυση προσβασιμότητας δημόσιας συγκοινωνίας με χρήση ΓΣΠ



$$T = t_{\pi} + t_a + t_{av} + t_{κατ} + t_{μετ} + t_{\delta}$$

Βιώσιμη Κινητικότητα



Προσβασιμότητα και οικονομία

